

Häkelanleitung *für Kreative*

Häkelerdecke im Patchworklook

Material:

Elisa-Häkergarn Nr. 5, (Farbe nach Wahl)
Häkelnadel Nr. 1,50 – 1,75

Anleitung:

54 Luftmaschen häkeln, in die 4. Luftmasche einstechen und nach Häkelschrift die Filethäkelei arbeiten.

Filetmuster:

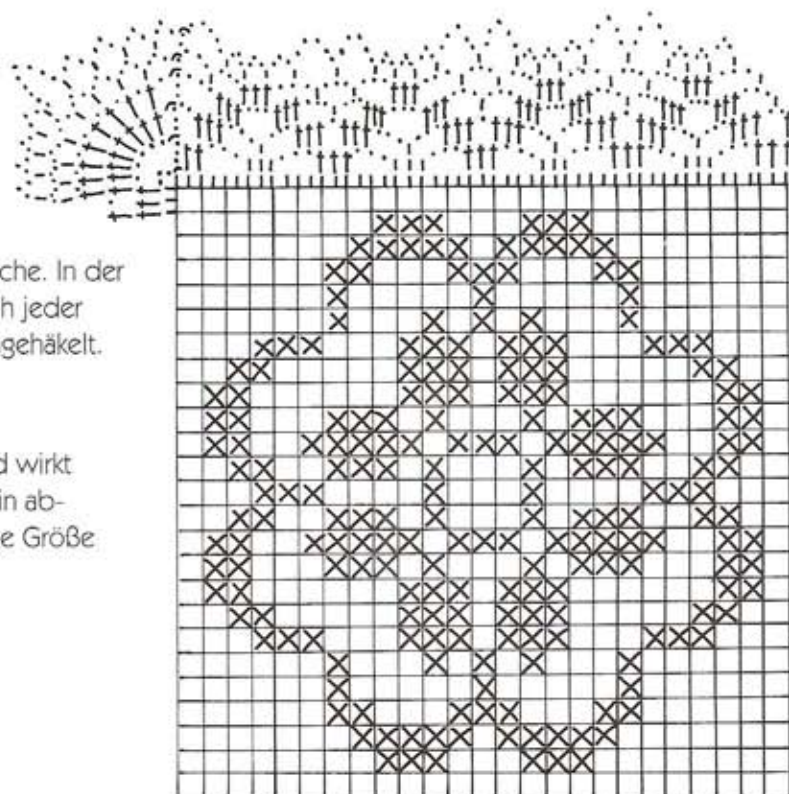
Für ein leeres Kästchen – 1 Stäbchen, 1 Luftmasche, 1 Stäbchen häkeln; für ein gefülltes Kästchen – 3 Stäbchen häkeln. Jede Reihe beginnt mit 3 Luftmaschen als Ersatz für das 1. Stäbchen. Die gehäkelte Umrandung der Filethäkelei endet in jeder Runde mit einer Kettenmasche. In der letzten Reihe werden die Luftmaschenbögen nach jeder 3. Luftmasche mit einer Kettenmasche zusammengehäkelt.

Hinweis:

Das Deckertl kann beliebig vergrößert werden und wirkt zweifärbig gearbeitet besonders dekorativ, 34 fein abgestimmte Farben stehen Ihnen zur Verfügung. Die Größe pro Motiv ist ca. 15 x 15 cm.

Häkelschrift:

- ∩ = Kettenmasche
- = Luftmasche
- = feste Masche
- † = Stäbchen
- × = 3 Stäbchen
- = 1 Stäbchen, 1 Luftmasche, 1 Stäbchen



Viel Freude beim Häkeln und gutes Gelingen wünscht Ihnen das **Elisa** Creativ-Team!